

NIGHT EXPERIENCE

by Zoo de Bordeaux Pessac

ZOO DE BORDEAUX
P E S S A C



"SEUL ON VA PLUS VITE, ENSEMBLE ON VA PLUS LOIN"



Contexte

Nos sociétés se sont centrées sur une réalité matérielle, de consommation et de croissance économique. Or, nous savons aujourd'hui que ce fonctionnement a conduit à une forte dégradation de l'environnement, à une nouvelle phase d'extinction massive de nombreuses espèces, à l'augmentation des inégalités sociales, au déracinement des cultures indigènes et bien d'autres maux. C'est pourquoi nous souhaitons nous positionner et contribuer au changement qui se doit et qui est une nécessité urgente. À travers ce positionnement, la holding financière 2D (HF2D), représentée par le zoo de Bordeaux-Pessac et Night Experience adopte la philosophie suivante.

Notre raison d'être

Donner aux gens les moyens d'être le changement que nous souhaitons voir : un avenir meilleur pour toutes les sociétés, les animaux et dans le respect de notre planète.



Focus

1. Prendre soin de tous les animaux
2. Un lieu pour partager des émotions
3. Renforcer l'autonomie des personnes et des communautés
4. Entreprise éthique et prospère

Nos valeurs :

Une vision pour guider l'entreprise, pour nous permettre de fixer des objectifs et de prendre les bonnes décisions au quotidien.

- **Intégrité** : Nous nous efforçons de créer un endroit juste, éthique, harmonieux et ouvert à tous
- **Confiance** : Nous sommes reliés les uns aux autres, nous faisons preuve de transparence et de confiance envers chacun.
- **Bienveillance** : Nous faisons preuve de compassion envers les autres, envers la faune et la flore, ce qui nous rend connectés à l'ensemble du monde et de la vie.
- **Curiosité** : Peu importe nos âges nous sommes toujours en train d'apprendre, de chercher et d'expérimenter pour mieux comprendre notre monde et ceux qui y vivent.
- **Engagement** : Nous avons la volonté de contribuer à un avenir meilleur. Nous nous engageons à inspirer et à donner aux gens et aux organisations les moyens de sauver et de protéger les animaux et les espaces sauvages.



1. Prendre soin de tous les animaux

Les animaux dont nous avons la charge

Nous nous engageons à créer des espaces où les animaux peuvent bénéficier d'une qualité de vie élevée en les soutenant en tant qu'acteurs de leur vie, avec des opportunités et des défis, des choix et des contrôles. Nous utiliserons une approche fondée sur des preuves, des critères éthiques et des réflexions.

Au fil du temps, les espèces peuvent changer, il est donc important de faire évoluer les habitats. Nous développerons un accès ouvert 24 h/24 et 7 jours sur 7 avec une approche de "l'animal d'abord".

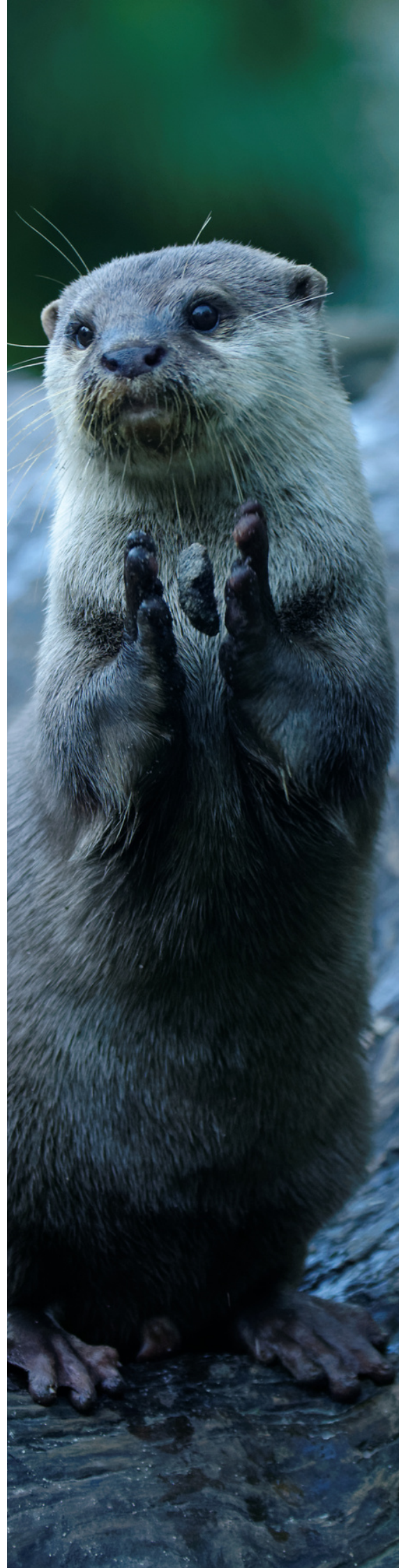
La recherche sur les soins et le bien-être animal sera un élément essentiel pour atteindre nos objectifs.

Une voix pour les animaux

Nous continuerons à développer des programmes éducatifs et des programmes de sensibilisation visant à inspirer les gens et à les inciter à prendre soin des animaux et à les protéger.

Nous voulons être une source fiable pour créer un monde pacifique, juste et compatissant, y compris en abordant les menaces qui pèsent sur la vie sauvage. Nous nous concentrerons sur les partenariats locaux ainsi que sur d'autres partenariats avec des installations et des organisations internationales, afin d'être des leaders, des défenseurs et des conseillers faisant autorité en matière de bien-être animal.

Nous prioriserons les partenariats locaux et des partenariats internationaux pour pouvoir guider chacun en matière de bien-être animal.



Conservation



Nous soutiendrons la conservation in-situ et ex-situ par la gestion des populations d'animaux dont nous avons la charge, l'engagement communautaire et la participation à des projets de conservation locaux. Nous tiendrons compte du bien-être des animaux sous tous les angles y compris dans nos approvisionnements alimentaires qui peuvent avoir un impact négatif sur la biodiversité.

Nous tiendrons compte des animaux considérés comme indésirables et envahissants. Nous construirons des espaces pour accueillir et/ou protéger la faune et la flore locales.

2. Un lieu pour partager des émotions

Une approche centrée sur les personnes

Nous développerons différents types d'activités, d'expériences, dans un lieu unique et inclusif pour que tous nos visiteurs se sentent bienvenus, vus et considérés. Les personnes sont au cœur de nos préoccupations, nous nous engageons donc dans une approche centrée sur notre personne, nos visiteurs, collaborateurs et intervenants. Cette vision soutiendra la diversité des voix, des points de vue à travers lesquels le monde peut être vécu.

Agir localement, penser globalement

Nous continuons à développer des projets locaux pour penser globalement. Dans ce monde interconnecté et interdépendant, nous collaborons pour le bien-être animal, la sauvegarde des espèces et la protection des lieux sauvages, en considérant les effets de nos actions au-delà de nos frontières.



Des pratiques plus durables

Nous continuons à développer des pratiques durables dans le respect de l'environnement et de notre planète : réduire la consommation d'énergie, avoir une consommation plus durable, plus locale, utiliser des énergies renouvelables. Nous nous efforcerons d'obtenir une certification carbone zéro et de mettre en œuvre le principe des 7R : Repenser, Refuser, Réduire, Réutiliser, Réemployer, Recycler et 'Rot' (laisser pourrir).

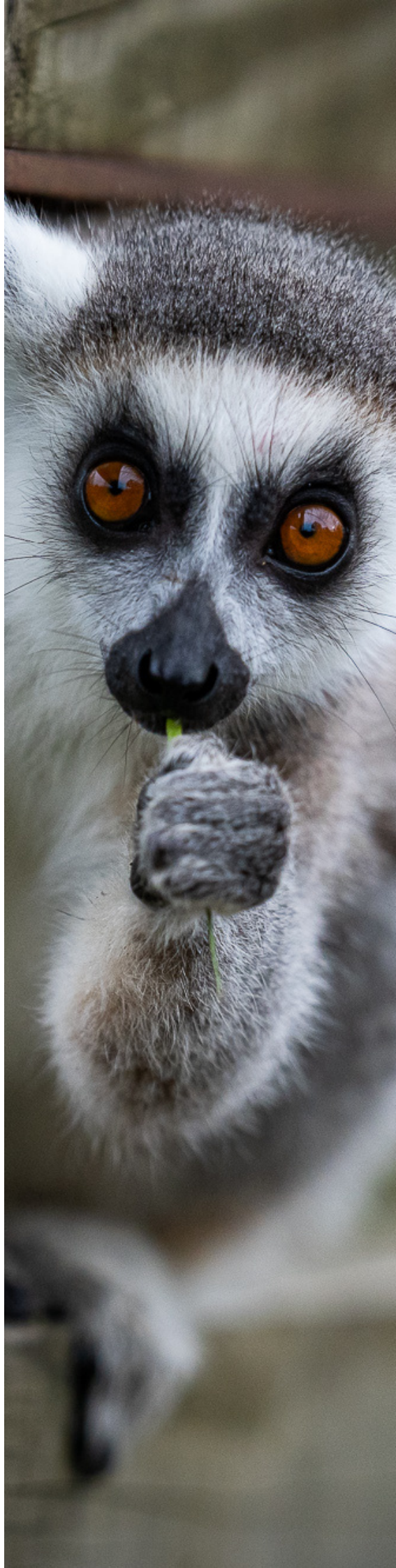
Tout est interconnecté

Toutes les activités et tous les projets HF2D reflèteront l'attention portée au bien-être animal, du personnel, de la communauté et de la planète.

3. Renforcer l'autonomie des personnes et des sociétés

Inspirer et responsabiliser

Le changement de nos comportements est la clé pour réussir à vivre en harmonie avec notre planète. Nous continuerons d'inspirer et d'habiliter les visiteurs, la société, ainsi que les entreprises à être des acteurs du changement. Nous souhaitons éveiller la curiosité, en rapprochant les gens des animaux dont nous avons la charge, de la vie sauvage et de la nature. Nous les invitons à nous rejoindre dans ce voyage pour faire du monde un endroit meilleur pour tous. Nous développerons et proposerons des opportunités et des choix concrets sur la manière dont chacun peut apporter sa contribution, en insufflant espoir et confiance.



Ensemble, agissons

Nous souhaitons inciter les gens à protéger et à prendre soin de la faune et les espaces sauvages. Par le respect, l'attention et la gentillesse, nous voulons inspirer les autres à être le changement qu'ils veulent voir dans le monde. Nous continuerons à développer des projets avec les communautés in-situ, les chercheurs et les populations locales. Nous poursuivrons la création de partenariats avec des universités et d'autres organisations afin de favoriser des relations à long terme, pour être des acteurs du changement.

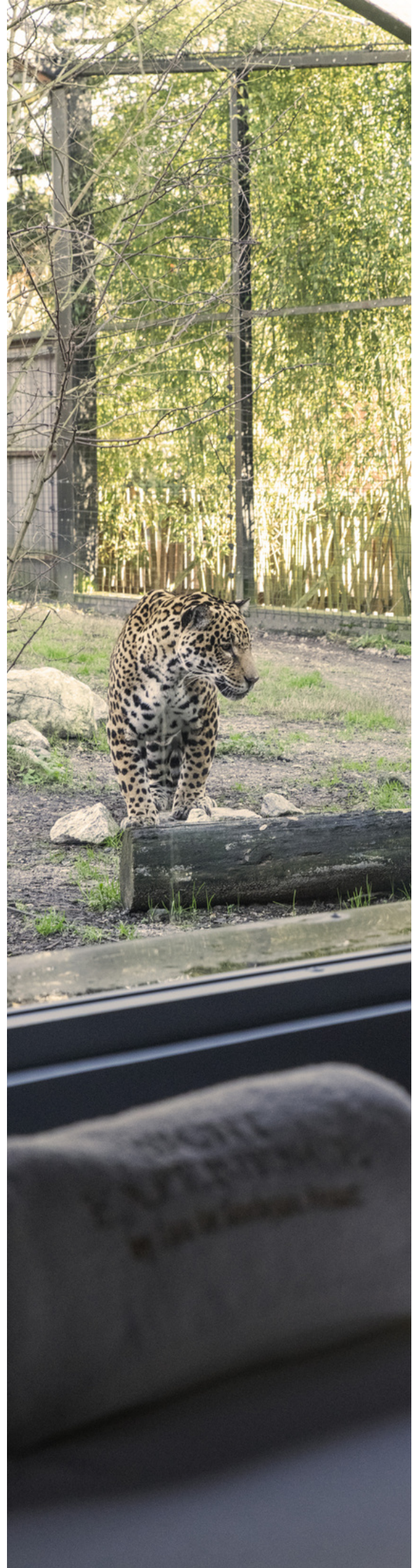
Le bien-être humain dans la ville

Nous souhaitons offrir une expérience de la nature en ville. Un refuge, un lieu où les visiteurs peuvent entrer en contact avec les animaux et profiter de la faune et la flore. Notre objectif est de créer des espaces où nos visiteurs peuvent profiter de la nature, se détendre et se ressourcer. Le parc est un lieu où l'on peut passer du temps avec ses amis et sa famille. Aussi, il proposera des activités et des opportunités qui peuvent faire la différence pour nos animaux, la nature, afin que les visiteurs puissent se sentir bien tout en faisant le bien.

4. Entreprise éthique et prospère

Culture de soins

Nous continuerons à construire une culture profonde de l'attention pour tous ceux qui sont intégrés et connectés à l'entreprise. Nous offrirons un lieu de travail respectueux, sûr, compatissant et juste, où nous sommes connectés en tant que partenaires, avec des opportunités de développement personnel et professionnel. Nous nous efforçons d'incarner la diversité, l'équité, l'égalité et l'inclusion.



Nous abordons le bien-être humain d'un point de vue de l'individu, du leadership et de l'entreprise.

Nous reconnaissons que la vie personnelle et la vie professionnelle sont complexes et intimement liées.

Transformer la conscience en action

La Charte de la Terre est un document qui cherche à inspirer un nouveau sens de l'interdépendance mondiale et de la responsabilité partagée pour le bien-être de toute l'humanité, de la biodiversité et des générations futures. Il s'agit d'une vision d'espoir et d'un appel à l'action. Nous utiliserons le prisme de cette charte pour guider nos décisions. L'un de nos objectifs est d'obtenir la certification B-Corp tout en construisant une entreprise durable, sociale et écologique dans laquelle le bien-être animal joue un rôle central.

Un bénéfice pour la raison d'être

Nous continuerons à construire une entreprise florissante, comme en témoignent les investissements importants réalisés pour améliorer les habitats des animaux et les efforts continus pour améliorer le bien-être animal, la conservation, l'éducation et les programmes de recherche. Nous reconnaissons que pour une orientation commerciale saine et durable de l'entreprise, le financement mixte combiné puisse permettre de poursuivre son objectif moral et fournir un soutien d'urgence. Le but lucratif incarne une attitude aimable, digne de confiance, juste, compatissante et éthique.



**ANIMAL
CONCEPTS**

Helping you care for animals
and for yourself

